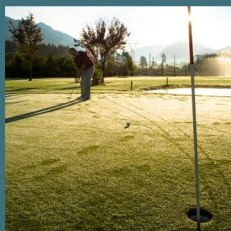
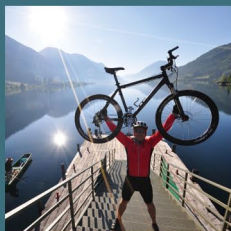
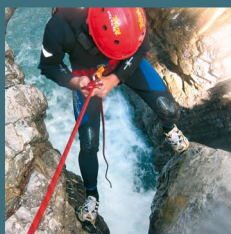


spür  
die elements  
elemente meet  
you



KÄRNTEN



DRAU  
ACTIV

Erlebnis Oberes Drautal

[www.drauactiv.at](http://www.drauactiv.at) 2019/20

DRAU  
ACTIV

das Erlebnis für Familien und Naturfreaks

Dort, wo sich einst der Urkontinent und das Meer begegneten, liegt heute eine der schönsten Flusslandschaften der südlichen Alpen. Zwischen den kristallinen und dunklen, sanften Gipfeln der Kreuzekgruppe im Norden und dem hellen Kalkgestein der Gailtaler Alpen im Süden, hat sich der Draufluss seinen Weg gebahnt. Das 60 km lange obere Drautal zwischen Oberdrauburg und Spittal zählt nicht nur zu der Lebensader Kärntens sondern ist zudem eine der reizvollsten und ökologisch wertvollsten Landschaften Europas.

**drauactiv** nimmt Sie mit auf Entdeckungsreisen, ob am Fluss, entlang der glasklaren Gebirgsbäche mit ihren vielen Schluchten, in sanfte oder schroffe Gebirgsregionen oder gar in die Lüfte. Entdecken und erleben Sie unter fachkundiger Führung beschaulich oder sportlich die Naturschönheiten und kulturellen Kleinode des oberen Drautaales.

[www.drauactiv.at](http://www.drauactiv.at)

## ARES Canyoning

Gehen - Schwimmen - Springen - Abseilen! Ein Neoprenanzug schützt uns vor Kälte.

### Canyoning Fun Tour



- Einsteiger und Familientour  
**Altersgruppe:** ab 8 Jahre  
**Voraussetzungen:** keine  
**Termine:** lt. Wochenprogramm  
**Dauer:** ca. 3,5 Stunden  
**Kosten:** € 49,-/-/Pers.



### Canyoning Action Tour

- Einsteiger und Fortgeschrittene  
**Altersgruppe:** ab 12 Jahre  
**Voraussetzungen:** keine  
**Termine:** lt. Wochenprogramm  
**Dauer:** ca. 4 Stunden  
**Kosten:** € 79,-/-/Pers.



CANYONING

### Canyoning Adventure Tour

- Fortgeschrittene  
**Altersgruppe:** ab 15 Jahre  
**Voraussetzungen:** Schwimmen, Trittsicherheit  
**Termine:** lt. Wochenprogramm  
**Dauer:** ca. 6 Stunden  
**Kosten:** € 99,-/-/Pers.



**Notwenige Ausrüstung für alle Canyoningtouren:**  
Turnschuhe oder Trekkingsschuhe (werden nass), Badebekleidung, Handtuch, trockene Bekleidung



Schnupperklettern, geführte Touren am Klettersteig und geführte Bergtouren werden auf Anfrage angeboten.

### Canyoning Slowenien



**Altersgruppe:** ab 11 Jahre  
**Voraussetzungen:** Schwimmen, Trittsicherheit  
**Termine:** lt. Wochenprogramm oder auf Anfrage  
**Dauer:** 2-6 Stunden im Wasser \*  
**Kosten:** € 95,- bis 110,-/-/Pers. \*

### Canyoning Italien



**Altersgruppe:** ab 11 Jahre  
**Voraussetzungen:** Schwimmen, Trittsicherheit  
**Termine:** lt. Wochenprogramm oder auf Anfrage  
**Dauer:** 2-6 Stunden im Wasser \*  
**Kosten:** € 95,- bis 110,-/-/Pers. \*

\* je nach Schlucht

Canyoning **Slowenien/Italien** können auch als **Mehrtagestouren** gebucht werden.



Das aktuelle Wochenprogramm finden Sie auf unserer Website [www.drautal-canyoning.at](http://www.drautal-canyoning.at) zum Download.



**ARES**  
Canyoning • Biken • Industrieklettern  
+43(0)676/844 425 280  
[ares@drautal-canyoning.at](mailto:ares@drautal-canyoning.at)



Weitere Touren: Gössgraben, Pirknerbach, usw.

[www.drautal-canyoning.at](http://www.drautal-canyoning.at)



**ARES Biken**

Bikeschule - Betreut von Profis.

**BIKESCHULE**  
...Take it easy...

Egal ob Action in Singletrailen, Abenteuer in der Bergwelt, Genussradeln in der Natur oder auch spezielle Fahrtechnikprogramme um das eigene Können zu verbessern... es ist für jeden etwas dabei!

Ob Anfänger oder Fortgeschrittene, jung oder alt - einfach nur Spaß am Biken mit Mario in einer traumhaften Gegend!



**Unsere Preise:**

**Fahrtechnik** (immer montags) ca. 2 h € 25,--

**Tourguiding** (Gruppe)  
geführte Tour € 32,--  
geführte Tour 4-5 h € 42,--

**Privattarif**  
1 Privat Guide halbtags € 110,--  
1 Privat Guide ganztags € 190,--

Alle Preise exklusive Bikes. Termine laut Wochenprogramm.



Mario Duller | +43 (0) 676/ 844 425 280  
office@bikeschule.at

www.bikeschule.at



TANDEM  
**PARAGLIDING**  
AUSTRIA

**TANDEM-  
PARAGLIDING** mit Profis

Flug:	Startplatz:	Flugzeit:	Preis:
M	Wiesflecker	ca. 10 min.	90 €
L	Emberger Alm	ca. 20 min.	140 €
XL	Emberger Alm	ca. 60 min.	199 €

Preise zuzüglich Bergfahrt.

**Anfragen & Buchung:**

+43 (0) 650 750 69 34

**Info & Bookings:**

For English & Nederlands  
+43 (0) 660 609 7332  
info@tandem-paragliding.at  
www.tandem-paragliding.at  
Badesee 333, A-9761 Greifenburg

Direkt am  
Campingplatz  
Fliegercamp in  
Greifenburg

Einfach - Sicher - Unvergesslich!  
**DER TRAUM VOM FLIEGEN**

**Unser Team:**



Rudi  
Baumgartner



Daniel  
Tomaschek

**Unsere Partner:**



FREIRAUM



# Bogenparcours Steinfeld

Sie schießen auf 30 verschiedene heimische Tierelemente!

Lage: Radlach 14, 9754 Steinfeld | Trittsicherheit erforderlich!

## Benützung des Parcours

Für Mitglieder gratis!

**Nichtmitglieder:**

**Erwachsene € 7,-** /Person und Tag

**Kinder bis 14 Jahre € 5,-** /Person und Tag

**Mail: info@bogensportverein-steinfeld.at**



## Geführte Touren

**Altersgruppe:** ab 8 Jahre

**Mindestteilnehmerzahl:** 4 Personen

**Dauer:** ca. 2,5 Stunden

**Kosten: € 30,-** /Pers. inkl. Ausrüstung und Führer



**Schnupperkurs:** Dauer ca. 1,5 Std. **€ 16,-** /Person

**Leihrüstung: € 18,-** /Person inkl. Einschulung (Bogen, 5 Pfeile, Schutzausrüstung)

## Anfragen & Buchungen

Drausport Tel: (+43) 664 1301320

Gasthof Ranner (Dienstag Ruhetag)

Tel: (+43) 4717 241

Mail: info@dtausport.at



GREIFENBURG AM BADESEE  
**KLETTERRPARK**  
See Zipline

## Kletterpark Greifenburg am Badesee

### Spass und Abenteuer für die ganze Familie

Der Kletterpark und der Badesee sind ein Erlebnisparadies für die ganze Familie! Erst im Kletterpark in luftigen Höhen ordentlich ins Schwitzen kommen, dann direkt nebenan in den herrlichen Badesee springen und sich genüsslich abkühlen. So macht FREIZEIT Spaß...

### Bade Tipp:

**Wer bei uns klettert bekommt den Badeeintritt gratis mit dazu!**

Ein besonderes Highlight bei uns im Kletterpark ist die 2 x 160 m lange See Zipline, bei der ihr direkt über dem Badesee fliegt.

**VERSCHAFF DIR DIE RICHTIGE ABKÜHLUNG BEIM FLUG ÜBER DEN BADESEE!**

### Preise Kletterpark (inklusive Badeeintritt)

Kinder ab Körpergröße 115 cm € 18,00  
(inkl. See Zipline ab 140 cm)

Jugendliche (ab 16 J.), Erwachsene € 22,00  
(inkl. See Zipline ab 140 cm)

Nur See Zipline (ab 140 cm) € 12,00



Kletterpark Greifenburg am Badesee  
9761 Greifenburg, Seeweg  
Martina & Willi Seebacher  
www.kletterpark-greifenburg.at  
info@kletterpark-greifenburg.at  
+43 (0) 664 1212 899

KLETTERRPARK



Die Isel - einer der **Top-Raftingflüsse Europas** – bietet alles, was das Herz jedes Wildwasserfans höher schlagen lässt. Ruhigere Flussabschnitte für Einsteiger sowie tosende Walzen und mächtige Wellen für Raftingfreaks.

Lernen Sie das Element Wildwasser hautnah kennen und erleben Sie Abenteuer pur! Unsere topqualifizierten Guides bereiten Sie mit einem Sicherheitstraining bestens auf die verschiedenen Touren vor. Sie erhalten von uns die komplette Ausrüstung! Mitzubringen sind Badesachen + Handtuch. Schwimmkenntnisse sind Bedingung!

### Sport-Tour



Diese Tour ist der optimale Mix aus Fun und Action – eine besonders sportliche Herausforderung zum Kennenlernen dieses herrlichen Wildwassersports.

🕒 ca. **2 Stunden**  
**Streckenlänge:** ca. **10-12 km**  
**€ 45,-/Erwachsener**  
**€ 35,-/Kind** (10 bis 14 Jahre)

### Sport-Tour+



Der Wildwasserritt für Rafter mit Erfahrung – erleben Sie die besondere Herausforderung und Spaß pur!

🕒 ca. **2,5 Stunden**  
**Streckenlänge:** ca. **12 km**  
**€ 49,-** (ab 15 Jahre)

Unser **Base-Camp** in Ainet ist Treffpunkt für Sportfreunde aus aller Welt.



### First-Step-Tour



Ideal geeignet für Familien mit Kindern **ab 6 Jahren** und **ALLE** die das erste Mal das Abenteuer Rafting genießen wollen.

🕒 ca. **2 Stunden**  
**Streckenlänge:** ca. **10 km**  
**€ 35,-/Erwachsener**  
**€ 29,-/Kind** (6 bis 14 Jahre in Begleitung eines Erw.)

### Adventurepark Osttirol

Heugenhauser Natursport GmbH  
 A-9951 Ainet 108 b

**Tel: +43 (0) 664 35 60 450**

www.ota.at | ✉ info@ota.at





## Wikingerrafting für die ganze Familie

Der Spaß für Jung und Alt. Sogar die Kleinen können bei dieser lustigen Flusswanderung mitmachen – also Spaß für alle, mit ausgebildeten Guides u. professioneller Ausrüstung.

**jeden Dienstag und Donnerstag 14.00 Uhr und auf Anfrage** (mindestens 5 Personen)

**Dauer: ca 1,5 Stunden** (Raftzeit)

**Preis: € 30,--/Pers.**

Anmeldung erforderlich, Mindestalter: ca. 5 Jahre, inkl. Ausrüstung, Bootsführer, Transfer und viel Spaß

**Treffpunkt:** Fit&Fun Camp vor dem Campingplatz bei der Draubrücke in Dellach



## Kanadiertour am Weissenseefjord

Die einzigartige und bezaubernde Seelandschaft lockt zum Erkunden noch unberührter Ufer. Die ganze Familie paddelt gemeinsam über den idyllischen See zur Grill- und Schwimmstelle abseits der Massen.

**jeden Mittwoch 13.00 Uhr** (mindestens 4 Personen)

**Dauer: ca. 3 Stunden** (Tourdauer)

**Preis: € 35,-- /Pers.**

Anmeldung erforderlich, Mindestalter: ca. 4 Jahre, Kondition für 2 Stunden gemütliches Paddeln, inkl. Boote, Paddel, Würstelgrill, begleitender Bootsführer

**Treffpunkt:** Weissensee nach Neusach bis zur Umkehrschleife. Direkt beim Fischladen sind die Boote und der Treffpunkt.

## Kajak-Schnuppern

Am Weissensee können Sie die ersten Eindrücke dieses Sports gewinnen. Für talentierte Teilnehmer besteht die Möglichkeit, auch auf der nahe gelegenen Gail oder Drau den Kurs fortzusetzen.

Anforderung: körperliche Fitness, Badebekleidung, Sportschuhe

**Freitag 13 Uhr, Dauer: ca. 2,5 Stunden**

**Preis: € 35,-- /Pers.** (inkl. Ausrüstung, Lehrer)

**Treffpunkt:** Weissensee nach Neusach bis zur Umkehrschleife. Direkt beim Fischladen sind die Boote und der Treffpunkt.

## Hydro-Speed Flusswandern

Durch die idyllischen Abschnitte der Drau auf dem Hydro-Speed liegend das Wasser hautnah erleben. Perfekt ausgerüstet mit Neoprenanzug, Schwimmweste, Neoprenjacke, Helm, Füllingen und Flossen beginnt das Abenteuer.

**jeden Dienstag und Donnerstag** (maximal 5 Personen)

**Dauer: ca. 1,5 Stunden** (Tourdauer)

**Preis: € 35,-- /Pers.**

Anmeldung erforderlich, Mindestalter: 14 Jahre, sportlich, inkl. Ausrüstung, Begleitung, Transfer

**Treffpunkt:** Fit&Fun Camp vor dem Campingplatz bei der Draubrücke in Dellach



## Acapulkospringen am See

Für alle Jugendlichen die Action lieben, springen wir an den tollsten Stellen des Sees unter Aufsicht und Anleitung verwegene Sprünge! Auf optimale Sicherheit wird geachtet.

**jeden Dienstag (teilweise auch Montag) um 13.00 Uhr**

**Preis: € 30,-- /Pers. ohne Schifftransfer**

Anmeldung erforderlich, Mindestalter: ca. 10 Jahre, gute Schwimmkenntnisse, Turnschuhe, die nass werden dürfen mitnehmen, inkl. Guide, Sicherheitsausrüstung und Neopren Shorty  
Schiffahrt zur kleinen Steinwand muss extra bezahlt werden.

**Treffpunkt:** Schiffsanlegestelle in Techendorf

### Anfragen & Buchungen

#### Fit & Fun Outdoor

Tel. und Fax: (+43) 04716/597

Mobil: (+43) 676/5029172

oder (+43) 676/5049169

A- 9654 St. Lorenzen 13

Mail: info@fitundfun-outdoor.com



**Schlauchkanadiertour auf der Drau** ☀️ ☁️ 🌧️

Mit 2 – 4 Mann Booten genießen wir die idyllische Drau.

**jeden Dienstag und Donnerstag**

**Dauer: ca. 1,5 Stunden** (reine Fahrtzeit)

**Preis: € 30,- /Pers.**

Anmeldung erforderlich, Mindestalter: 6 Jahre, inkl. Ausrüstung, Bootsführer, Transfer am Fluss, Badehose mitbringen

**Treffpunkt:** Fit&Fun Camp vor dem Campingplatz bei der Draubrücke in Dellach



**Wildwasserrafting auf der Isel** ☀️ ☁️ 🌧️

**Rockn Roll**

- sportliche Einsteigertour **€ 50,- /Pers.**

**Jugendtour Twister:**

- ab 10 bis 14 Jahren: **€ 30,- /Pers.**

- ab 15 Jahren: **€ 40,- /Pers.**

**Treffpunkt:** Fit&Fun Camp in 9951 Ainet 145 (nach dem großen Sägewerk auf der Hauptstraße nach Ainet, Richtung Schlaiten abbiegen, nach der Brücke auf der linken Seite)

**Kanu- und Trekkingreifenverleih im  
Fit & Fun Camp Dellach/Drau**

**Kanu** (ohne Transfer) pro Boot (bis zu 4 Mann): **€ 40,-/Tag**

**Trekkingreifen** (ohne Transfer) **€ 10,-/Reifen**  
mit Anzug, Schwimmweste, Helm, Schuhe und Paddel

Infos und Reservierung auch telefonisch unter  
**04716/597** oder **0676/5049169** möglich.



**Fit & Fun Outdoor**

Tel. und Fax: (+43) 04716/597

Mobil: (+43) 676/5029172

oder (+43) 676/5049169

A- 9654 St. Lorenzen 13

Mail: info@fitundfun-outdoor.com





# Modellflugschule



9771 Berg im Drautal 43  
T +43 4712-721-0  
hotel@glocknerhof.at  
www.glocknerhof.at  
@modellflying



## Flugkurse von März bis Oktober

Maximal 2 Schüler zur gleichen Zeit

Lernen Sie das Modellfliegen im Urlaub. Gemeinsam mit Fluglehrer Marco fliegen Sie schuleigene Modelle völlig risikolos. Die Kurse finden von Montag bis Freitag vormittags auf dem Modellflugplatz Glocknerhof statt. Praxis steht an erster Stelle. Bitte buchen Sie Ihren Wunschtermin frühzeitig.

**KURSE:** Einsteiger, Segler & Motor, XXL, Kunstflug, Schleppen je 10 Einheiten ab € 355

**SEMINARE:** Hangflug & Modellbauen



Die Kurse beinhalten: Fluglehrer, Platzgebühr, Benützung der Flugmodelle und der Fernsteuerungen, Versicherung, Sprit und Steuern.

## Veranstaltungen

**Seglerschleppwoche**  
für Segler & Schlepper im Mai

**Heli-Schulungen**  
April/Juni/August

**Modellflugwoche**  
mit Wettbewerben im August

**Warbird-Treffen**  
Anfang Oktober





## Wandern & Trekking

In Kleingruppen sich wie zu Hause fühlen - von Profis betreut  
**Themenwanderungen, Bergdörferwanderung, Kulturwanderung, Tal- und Almwanderung, Gipfelwanderung**

(Touren dauern 2 – 8 Stunden, mind. 4 – max. 10 Pers./Gruppe)  
Termine laut Aushang und individuell buchbar.



Drausport-Wanderung mit Active-Erlebnis: Tal, Gipfel, Wasser, Fossilien	€ 13,-- bis 50,--
Wander-Wellness-Woche. 3 - 5 Wanderungen à 2-4 Stunden	€ 90,-- bis 135,--
Hüttentrekking von 2-6 Tagen	ab 380,--
Privatführer für Einzelpersonen o. Gruppen	ab ½Tag € 130,--/Führer ab Tag € 190,--/Führer

## Nordic Walken

**Einführungs-, Aufbau- u. Ausdauertrainingskurse, Fitness-test, Kräftigungs- u. Koordinationstage**

Termine laut Aushang und individuell buchbar.

1 Privatstunde, 50 min	€ 52,--/Pers.
Einführungskurs, ca. 1,5 Std.	€ 17,--/Pers.
NW-Block 10 Einheiten à 75 min	€ 99,--/Pers.

## Klettersteigset Black diamond

Verleihstelle: „Shop am See“ am Badesee, 9761 Greifenburg ½ Tag € 8,--

Information über die Bedingungen in der Klamme, bitte Tourismusbüro Oberdrauburg kontaktieren: +43 (0)4710 2249 22



## Klettersteig Pirknerklamm

Dienstags um 10:00 Uhr  
Min. 3/max. 6 Personen, Dauer ca. 3 h  
Anmeldung notwendig  
Treffpunkt Bahnhof Oberdrauburg

€ 42,--/Pers.

## Klettersteigschulung

Dauer ca. 1-1.5 h, nach Vereinbarung  
Treffpunkt Kirche Oberdrauburg

€ 32,--/Pers.

Preise inkl. Ausrüstung

## Kontakt & Information

**DrauSport beim Waldschwimmbad, 9772 Dellach  
„Shop am See“ am Badesee, 9761 Greifenburg**

☎ 04712/8388 📞 DW 4

Mobil: 0664/1301320

✉ info@drausport.at



**DRAUSPORT**  
Oberdrautaler Sportschule

## Fossilien

Fossilien aus dem Trias aus den Urmeeren.

DI + DO -Bitte um Anmeldung  
Dauer: 2 Stunden

Preis € 13,--/Pers.



## Granatstein

**Auch die Kreuzeckgruppe bietet dem „Suchenenden“ herrliche Steine, z. B. Granat (Almandin)**

Ein Halbedelstein, der glutrot aus dem Glimmerschiefer strahlt und darauf wartet von uns gefunden zu werden.

**Dauer:** 2 Stunden

**Treffpunkt:** Emberger Alm beim Wanderfuß am Parkplatz

**Termin** nach Vereinbarung

Preis € 13,--/Pers.





**Schi-Knirpse: lustig & ausgelassen** - eingeteilt nach Alter und Können - Kurszeit tägl. 10-13 Uhr

**Alpingruppe: traditionell** nach den modernsten Unterrichtsmethoden

**Privatunterricht: Persönlich und individuell** auf Sie abgestimmt! Einzelstunde

**Snowboard: rise & glide** den Schnee surfen

**Langlauf: par elegance** - ob klassisch oder skaten - aktiv die Ruhe der Natur genießen

**Telemark: I'm loving it** - Balance, Mut & Ausdauer sind gefragt

**Carving & Free Ride: keep cool** – rock the terrain

**Schitouren:** ausgerichtet auf Ihr Können (individuell buchbar)

**Schneeschuhwandern: Stille genießen** – in aller Ruhe Winterland, Wald, Wiesen und Berge durchwandern (individuell buchbar)

**Nordic Walking:** Winterwandern mit Nordic Walking Stöcken: Fitnesstraining bestens geplant (individuell buchbar)



Schi-Knirpse Wochenkurs	€ 142,-
Ausrüstung im Set/Woche inkl. Helm	ab € 50,-
Alpingruppe Wochenkurs	€ 142,-
Schi Privatunterricht - Einzelstunde	ab € 52,-
Snowboardkurs	€ 142,-
Langlauf 3-Tageskurs	€ 68,-
Telemark Wochenkurs	€ 142,-
Carving & Freeride 2 Std. Kurs inkl. Schi	€ 50,-
geführte Schitouren	ab € 240,-
Schneeschuhwandern: Verleih 1 Tag € 8,-	1/2 Tag € 5,-
geführte Tour inkl. Ausrüstung	€ 25,-
Nachtschneeschuhwandern inkl. Glühwein	€ 34,-
Winter Nordic Walken inkl. Stöcke	1,5 h € 25,-
Schiverleih Standard inkl. Helm pro Woche	ab € 97,-



Emberger Alm 4, A-9761 Greifenburg

☎ **04712/8388** (☎ DW4)  
Mobil: **0664/1301320**

✉ **info@drausport.at**

### Sport & Eventwochen (-tage)

#### Gesamtorganisation von

- Unterkunft & Verpflegung
- Sport- & Freizeitprogrammen
- Transfers, Ausrüstungsverleih, usw
- Betreuung vor Ort



#### Sport- u. Freizeitshop

#### Winter-Sportgeräteverleih

- Alpinski
- Langlaufski
- Snowboard
- Telemark-, Schitourenausrüstung Carvolino
- Rodeln
- Zipfelbob
- Eislaufschuhe
- ++++





## Drausport/Shop am See

**SPORT & Freizeitbekleidung | Bademode | Sport- und Spielgeräte | Sonnenschutz**

- **INFO & ANMELDESTELLE** für alle Sportangebote  
- **VERLEIHSTELLE** für

	1h	2h	4h-1/2 Tag	1Tag
SUP Standing Up Paddle	€ 8,-	€ 15,-	€ 19,-	€ 35,-
Schlauchboot	€ 4,-	€ 7,-	€ 12,-	€ 22,-
			1/2 Tag	1Tag
Sonnenschirm		€ 2,-		€ 3,-
Sonnenliege		€ 2,-		€ 4,-
Sonnenliege mit Rollen		€ 3,-		€ 5,-
Klettersteigset Black diamond				€ 15,-
<b>Bälle &amp; Spiele</b>			1/2 Tag	1Tag
Beachvolleyball			€ 1,50	€ 2,50
Tischtennisschläger inkl. Ball			€ 2,-	€ 3,-
<b>Nordic Walking</b>		1/2 Tag	1Tag	1Woche
Stöcke		€ 2,50	€ 4,00	€ 15,-

**Bogenschießen** am Bogenparcours Steinfeld

Bogen Set (Bogen, 5 Pfeile, Schutzausrüstung) inkl. kurze Einführung	€ 18,-
Grundausstattung ohne Bogen (2. Person)	€ 8,-
Pfeil - bei Verlust	€ 8,-

**Radverleih** siehe Papin Sport [www.papinsport.com](http://www.papinsport.com)

**Drausport/„Shop am See“** am Badeseer  
9761 Greifenburg | **Tel.: 0664/1301320**  
✉ [info@drausport.at](mailto:info@drausport.at)



## Badeseer Greifenburg

Direkt in Greifenburg liegt ein vier Hektar großer Badeseer mit groß angelegter Liegewiese und angrenzendem Kletterpark. Für die kleinen Gäste bieten Sprungturm, Wasserrutsche, Trampolin sowie ein Kinderspielplatz eine willkommene Abwechslung zum kühlen Nass.

Weitere Informationen erhalten Sie auf unserer Homepage [www.greifenburg.gv.at](http://www.greifenburg.gv.at) bzw. auf unserer 360° Panoramakamera unter <http://www.greifenburg.gv.at/service/webcam/>

**Öffnungszeiten** 09:00 bis 18:00 Uhr

**Kontakt: Badeseer Greifenburg**

Seeweg 299, 9761 Greifenburg, Tel. +43 4712 8151

### Mautmeile

Im Rahmen des Projektes „Natur-Bewegung-Kunst“ wurde die neu gestaltete Mautmeile in das Greifenburger Wandernetz aufgenommen. Der Weg führt vom Mauthäusl entlang des Mautbaches bis zur Drau. Nutzen Sie diesen mit Kunstwerken des heimischen Künstlers Ernst Huber und verschiedenen Fitnessgeräten ausgestatteten Weg, um bei einem Spaziergang durch die Natur an den unterschiedlichen Stationen neue Kraft für den Alltag zu sammeln. Es gibt viel Neues zu entdecken. Die Mautmeile ist die ideale „Wanderoute“ für Familien mit Kindern.

### Wassererlebnisweg

Anhand von sieben Erlebnisbereichen und Schautafeln erfahren große und kleine Besucher Wissenswertes über die Bedeutung des Wassers. Neben Naturspielplätzen und Erlebnisstationen gibt es vier bestens mit Brennholz, Sitz- und Schutzmöglichkeiten ausgestattete Grillstationen: Mühle (Kneippplatz), Schermwand, Krafthütte und Fuhrleuthütte.

**Infos zum Weg:**

Parkplätze in der Allee des Oberen Dammweges bzw. vor dem Gemeindeamt. Der Erlebnisweg ist bis zur Fuhrleuthütte (ca. 30 min. Gehzeit) kinderwagentauglich. Rundwanderweg mit einer Länge von ca. 9,8 km und einer Gesamtgehzeit von ca. 3 h.



**Kontakt:**

**Tourismusbüro Greifenburg**  
Hauptstraße 240  
9761 Greifenburg  
Tel. +43 4712 216-14

## Wo Natur und Preise noch in Ordnung sind Golfer bei Freunden



# GC Drautal/Berg www.drautalgolf.at

- bestens gepflegter 9 Loch Platz mit Par 62
- Sekretariat mit Proshop
- Golfschule mit erfahrenen Golflehrern
- Turnier- und Platzreifekurse
- Puttinggreen & Chippinggreen
- Überdachte Driving Range
- Hunde an der Leine erlaubt

**Die 9 Loch-Anlage des Clubs Drautal/Berg in Oberkärnten ist als eine der schönsten in Österreich bekannt. Viele Gäste schätzen hier die familiäre Atmosphäre, die schon traditionell gepflegt wird. So kommt man als Gast und geht als Freund.**

Direkt am Platz liegen die Gründerhotels mit Sauna, Schwimmbad, Tennis und anderen Freizeiteinrichtungen.

**Tagesgreenfee € 40,--  
9-Loch Greenfee € 24,--  
Verschiedene Angebote für Schnupperkurse**



**GC Drautal/Berg**  
Berg 221  
A-9771 Berg im Drautal  
Tel.: +43 (0) 4712 - 822 55, Fax: DW 5  
office@drautalgolf.at

www.drautalgolf.at



**SATTLIGGER'S  
ALPENHOF**  
EMBERGER ALM



### Inmitten des Almgebietes auf 1800 m Seehöhe

Genießen Sie die Allergenfreiheit des Höhenklimas. Sie werden vom Panorama und unserer Lage begeistert sein!



### Feriensternwarte

**Den Sternen ganze nahe** sind Sie in unserer Feriensternwarte mit professionellen Teleskopen. **Hervorragende fremdlichtfreie Sicht.** Für die Besichtigung der Sternwarte fragen Sie bitte unter **+43 4712 796** oder **+43 650 79 60 796** an oder kommen Sie einfach vorbei!

Als kompetenter Partner für Motorradurlaub eignen wir uns als **Top-Ausflugsziel für Biker.** Auch kulinarisch werden Sie am Alpenhof bestens versorgt.



**Fam. Thomas Sattlegger**  
Emberger Alm 2  
9771 Berg im Drautal  
**Tel. +43 4712 796**  
**Fax +43 4712 796-6**  
**office@alpsat.at**



www.alpsat.at

FERIENSTERNWARTE



## DRAU PADDELWEG

Kanu Wandern auf der Drau



Erkunden Sie zwischen Oberdrauburg und Spittal die ersten Etappen des Drau Paddelweg mit dem Kajak, Kanu oder dem Stand Up Paddle Board. Dank der Fließgeschwindigkeit des Wassers von 10 bis 15 km/h zwischen Oberdrauburg und Spittal ist das Paddeln mit wenig Kraftanstrengung möglich. Die Ufer locken mit idyllischen Rastplätzen, einer einzigartigen Tier- und Pflanzenwelt und zahlreichen Sehenswürdigkeiten entlang der Strecke.

**Treffpunkt** nach Vereinbarung, wir bringen die Leihausrüstung zu ihrem Startplatz.

### Verleih pro Tag

SUP/1er Kajak	€ 45,--
2er Kajak/Kanu (2 Erw. 2 Kinder)	€ 55,--

### Geführte Touren und Kurse auf Anfrage!



## DRAU PADDELWEG

### Buchung

**Drapaddelweg R&W OG**  
☎ +43 (0)463 20 32 30 100  
info@draupaddelweg.com

[www.drapaddelweg.com](http://www.drapaddelweg.com)

## Lust auf E-Biken?

**Dann sind Sie bei uns genau richtig!**



Dauradweg Wirte

Das Ferienhotel Sunshine ist der erste offizielle Drautaler E-Bike-Verleih. Bei uns können Sie zehn E-Bikes der Marke KTM zu einem unschlagbaren Preis ausleihen:

- 15 Euro pro Fahrrad für den halben Tag
- 25 Euro für den ganzen Tag



Unser 3-Sterne-Hotel ist auch bestens für Schlechtwetter gerüstet: Zwei finnische Saunakammern, ein römisches Dampfbad, Infrarotkabine, Fitnesscenter und vier Sportkegelbahnen sorgen für Abwechslung.

Zwischendurch Hunger? Eine abwechslungsreiche Küche mit Produkten aus der Region garantiert in unserem Restaurant frische Gaumenfreuden.



Ferienhotel Sunshine  
Familie Martin Tiefnig  
Berg 100  
9771 Berg im Drautal  
+ 43 4712/703  
[www.hotel-sunshine.at](http://www.hotel-sunshine.at)

[www.hotel-sunshine.at](http://www.hotel-sunshine.at)



**Große Fussballgolf-Anlage**  
der verbindende Sport für jung & alt!



**FuGo - Freizeitpark**  
Lengholz 15  
9753 Kleblach/Lind  
T: 0676 77 88 188  
M: office@fugocamp.at  
W: www.fugocamp.at

Idyllischer Badesee - Gratis Baden!  
Moderner Campingplatz  
Mobile Homes in Holzbauweise  
Sportbereich (Beachvolleyball, Tischtennis)  
Bistro mit schöner großer Terrasse  
Regionale Produkte & Spezialitäten  
Seminar- und Veranstaltungsraum  
Familien-, Vereins- & Firmenfeiern  
Musikveranstaltungen „Sound am See“  
Spazierweg rund um den See  
Radservicestation  
E-Bike-Verleih  
**alle weiteren Infos auf  
Homepage und App!**



**„Die Region spüren!“**



# TIPPS & mehr...

OBERDRAUBURG

**Fitnesscenter – Gasthof Post**  
+43 (0) 4710 2257, [www.gasthofpost.at](http://www.gasthofpost.at)

**Museum für Archäologie und  
Siedlungsgeschichte Oberdrauburg**  
+43 (0) 4710 2248 22

**Vanni`s Vogelwelt** • Mitglied der Kärnten Card  
+43 (0) 660 501 30 14, [www.vannis-vogelwelt.at](http://www.vannis-vogelwelt.at)

**Kletterwand**  
[www.oberdrauburg.at](http://www.oberdrauburg.at)

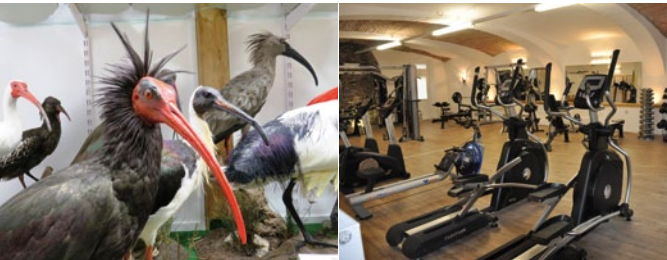


**Fitness/Wellness/Kegeln – Ferienhotel Sunshine**  
+43 (0)4712 703, [www.hotel-sunshine.at](http://www.hotel-sunshine.at)

**SITARA – Die wunderbare Welt der Kräuter**  
Carmen Taurer, +43 (0) 650 472 12 21, [www.sitara.co.at](http://www.sitara.co.at)

**Weingartenführung – Buschenschenke Hupfa**  
+43 (0) 660 507 77 06, [weingarten-hupfa@hotmail.com](mailto:weingarten-hupfa@hotmail.com)

BERG IM DRAUTAL



IRSCHEN

**KräuterHaus PfarrStadel Irschen**  
+43 (0) 664 575 39 12, [www.kraeuterdorf.at](http://www.kraeuterdorf.at)

**Heilklimastollen Barbara**  
+43 (0) 4714 23418, [dellach-drau.info@ktn.gde.at](mailto:dellach-drau.info@ktn.gde.at)



DELLACH IM DRAUTAL



**Bergbauernmuseum Gnoppnitz**  
+43 (0) 4712 8704, [www.greifenburg.gv.at](http://www.greifenburg.gv.at)

**Canyoning, ARES**  
+43 (0) 676 844 425 280, [www.drautal-canyoning.at](http://www.drautal-canyoning.at)

**Regenwandern – Drausport**  
+43 (0) 664 130 13 20, [www.drausport.at](http://www.drausport.at)

**Waisacher Alm**  
[www.greifenburg.gv.at/tourismus/freizeitangebote/waisacher-alm/](http://www.greifenburg.gv.at/tourismus/freizeitangebote/waisacher-alm/)

GREIFENBURG

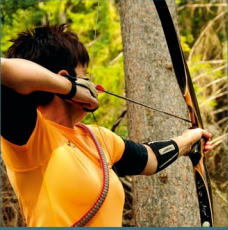




Drausport/Oberdrautaler Sportschule  
+43 (0)664/130 13 20 | [info@drausport.at](mailto:info@drausport.at)

Tandem-Paragliding  
+43 (0)650/750 69 34  
[info@tandem-paragliding.at](mailto:info@tandem-paragliding.at)

Drau Paddelweg  
+43 (0)650/410 227 1  
[buchung@drapaddelweg.com](mailto:buchung@drapaddelweg.com)



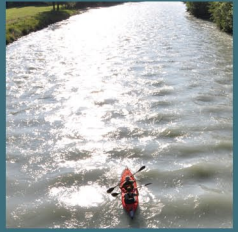
Golfclub Drautal/Berg  
+43 (0)4712/822 55  
[office@drautalgolf.at](mailto:office@drautalgolf.at)

Sattleggers Alpenhof  
Motorrad | Sternwarte  
+43 (0)4712/796  
[office@alpsat.at](mailto:office@alpsat.at)



Bogenparcours Steinfeld  
+43 (0)664/130 13 20  
[info@drausport.at](mailto:info@drausport.at)

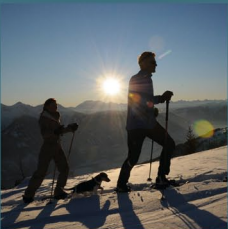
Adventurepark Osttirol  
Wildwasserrafting  
+43 (0)664/35 60 450  
[info@ota.at](mailto:info@ota.at)



Fit & Fun Outdoor  
Rafting | Kajak | Kanu  
+43 (0)676/502 91 72  
[info@fitundfun-outdoor.com](mailto:info@fitundfun-outdoor.com)

Modellflugschule Glocknerhof  
+43 (0)4712/721 0 | [hotel@glocknerhof.at](mailto:hotel@glocknerhof.at)

Kletterpark Greifenburg  
+43 (0)664/121 28 99  
[info@kletterpark-greifenburg.at](mailto:info@kletterpark-greifenburg.at)



Ferienhotel Sunshine  
E-Bike | Kegeln  
+43 (0)4712/703  
[info@hotel-sunshine.at](mailto:info@hotel-sunshine.at)

FuGo Freizeitpark  
+43 (0)676/77 88 188  
[office@fugocamp.at](mailto:office@fugocamp.at)



ARES - Canyoning Biken Industrieklettern  
+43 (0)676/844 425 280  
[ares@drautal-canyoning.at](mailto:ares@drautal-canyoning.at)

Badesee & Wassererlebnisweg Greifenburg  
Badesee +43 (0)4712/81 51  
Wassererlebnisweg +43 (0)4712/216 14

# luft wasser erde